

SOWET ASO POČETAK E ŠKOLAKORO



Bild: Julia Ferrer Vilchez

ROMANES



Odgovorno asi sodržina:

Zahfalinaja amen aso o KI Bielefeld so dozwoinga amenge te koristina i sodržina tari akaja brošura koja tani razwiime uz i kooperacia maškar KI-Bielefeld I kancelaria aso terne hem Familie taro o grado Bielefeld.

Aso e Wupertalesoro delo:

Heike Waltenberg, Alexandra Hillenbrand taro KI Wuppertal

Digitalno versia (pdf) arakjola:

<https://integration.wuppertal.de/familie-und-kinder/familie-bildung-und-erziehung/integration-und-bildung.php>



Stend 01/2026

O projekti KI Wuppertal tano financirimo taro:

Ministerium für Kinder, Jugend, Familie,
Gleichstellung, Flucht und Integration
des Landes Nordrhein-Westfalen



Ministerium für
Schule und Bildung
des Landes Nordrhein-Westfalen



Sodržina

1. PREDGOWOR	4
2. TE DWIŽINETU UWEK I OSNOWA E UCIABSIRI	6
3. WEŽBA E WASTENGE	8
4. TE OWE SAMOSTALNO/KORKORI PESE SPOSOBNO	10
5. TE OWE ZAJEDNO AWERE ŠHAWORENCAR	12
6. SASTO HAJBE/HRANA TAJ PIIBE	14
7. ČITIBE GLASNO; WAKERIBE PARAMIZA HEM KHELIBE E SHIBJAJA	16
8. POBUTER ŠHIBJA TE KERE LAFI/TE HALJOWE	18
9. TE BAŠHALE; E ZWUKONCAR TE KHELE	20
10. OTKRIINEN I MATEMATIKA KO SWAKODNEWNO ŽIWOTO	22
11. EKSPERIMENTINEN HEM ČUDINEN TUMEN	24
12. ISTAŽIN I PRIRODA HEM ZAŠTITIN	26
13. SAR TE KORISTINE O MEDIE	28
14. ŠKOLSKO PREGLED	31
15. WALJANI TUKE POMOŽIBE?	32
AVTORSKO PRAVIA	34

1. PREGOWOR

Sajdime Roditelia hem Staratelia,

Tumaro Šhaworo naskoro ka pocmini te džal ki Škola hem ka pocmini jek posebno periodi. Tumen sar Roditelia šhaj te keren but za te osigurinen tumen deka tumaro Šhaworo tano fino pripremimo asi Škola.

Ki akaja brošura ka araken idee hem predlogia so šhaj lesno hem bizo baro pharipe te keren. O predlogia ponudinena but mogucnostia te podržinen tumare šhawore ko swakodnewno žiwoto iskustwo kolenge šhaj na mislingen kaj tane wažna aso te pocminepes te džal pes ki Škola.

Kola idee Mangena te pokušinen te probinen tumare Šhaworeja?

Mangawa tumenge hem tumare Šhaworese but Zabawa hem wozbudliwo wreme te nakawen dži o diwe kote ka pocmini I Škola hem jek hairlija Školsko wreme.



Arlin Çakal-Rasch

Rakowoditeli taro o Komunalno centar asi integracia.





2. TE DWIŽINETU UWEK I OSNOWA E UCIABSIRI

O dwižibe pomožinela ko ucibe. Ako tumaro Šhaworo but dwižini pes hem užiwini ko adawa šhaj pošukar te ucini. Hem okola precizna potezia kola tane potrebna aso pišibe ka awen lese loke. Postoinena but mogucnostia aso dwižibe ko swakodnewno žiwoto.

Idee:

- Ingaren tumare Šhawore awri ko Parko, ki Šhuma eli igralište. Adari šhaj te prastal te uklal negde te kelel topka hem but awera igre. Šhuže zeleno livadie taj igralište šhaj but jednostavno arakena preko i Tal Apikacia tari WSW

https://www.wuppertal.de/microsite/jugend_freizeit/spielplaetze/index.php



- Tumaro Šhaworo šhaj te khelel Jastukoncar Madrakoncar hem awere bukjenkar. Upral olende šhaj but fino te ripini pes hem te khelel pes.
- So šhaj po cesto valjani tumaro Šhaworo te khelel awere Šhaworencar.

- O wozibe Toćako eli Skuteri tano zabawno. Tumaro Šhaworo wežbini pi ramnotežina te ikeri wozindoj.



- Ingaren tumare Šhawore ko Bazenti Adawa I tano fino keda šhaj tumaro Šhaworo te užiwini ko pani. Tumaro Šhaworo šhaj ko jek kursi pliwibase te siklowel te pliwini ko pani.

www.wuppertal.de/tourismus-freizeit/baeder/

- Tu inan o naj wažno hem baro primer tire Šhaworese Adalese: Dwižin tu tut korkori but!

Weruin ki sposobnost tire Šhaworesiri! Preku dwižejne tumaro Šhaworo siklola hem swatini so ow šhaj korkori te kerel hem so panda mora te wežbini.





3. WEŽBA E WASTENGE

Pišibase hem aso kreativno bukja ki Škola valjanena tumare Šhaworese spremna Wasta. Šhaj te razwiinen tumare Šhaworesiri sposobnost preku ucibe eli khelibe.

Idee:

Ki Kujna

- Spreminen hajbase zajedno tumare Šhaworea. Tumaro Šhaworo šhaj te šingeri o Zencuk, te ušnel o humer hem te thowel o čare. Akawa tano zabawno hem šhaj te bajrari lesiri sposobnost.

Zanaetctstwo/Kreacia

- Obezbedin aso tiro Šhaworo jek prostor kote šhaj te kerel kreativno delia. Ate šhaj tumaro Šhaworo te crtini te khelel Plastelinaja hem te kroini lila. Isto šhaj te kerel kreativno delia grankencar listoncar tari šhuma.



STADT WUPPERTAL / ZUWANDERUNG UND INTEGRATION



Khelibe igre

- But igre promoviririna o sposobnost e najengoro. Sar primer: Složuwalka/Puzzle, Mikado, Drweno Kozke, Biseria, Pateka asi soda, Lego®



Zapazin to Šhaworo te astari o Kalemi prawilno ko was. Nezawisno sawo was ka koristini.



STADT WUPPERTAL / ZUWANDERUNG UND INTEGRATION

4. TE OWE SAMOSTALNO/KORKORI PESE SPOSOBNO

Šhaj li tumaro Dali tano weć tumaro Šhaworo korkori but bukja te kerel? Togaš tumaro Šhaworo ka osetinelpes po sigurno ki Škola. O nezawisna Šhawore ucinena po lokeste hem tane po sigurna upra peste.

Adalese pucen često korkori tumen: So weć shaj mo Šhaworo korkori te kerel? Kote waljani te pomožinaw le?

Idee:

- Sikaw tire Šhawore sar te urawi hem te huljawi pestar pe šheja. Sar na primer te urawi Kundure Jakna/Bunda Trenerke/Sportsko oprema
- Razmislinen zajedno tumare Šhaworeja sawe zadaće bi mangela tumaro Šhaworo khere te preuziminel? Šhaj na primer te postawinel ko astali o čare hem so waljani hajbase maro. Dali završinga tumaro Šhaworo piri zadaća? Palo adawa falin le.



- Tumaro Šhaworo treba korkori te džal ko WC. Treba korkori te thowel pe wasta.

- Pakuinen/Spreminen ko početak i Tašna e Školake zajedno tumare Šhaworeja. Palo nesawo wreme šhaj tumaro Šhaworo korkori te spremi pi Tašna.
- Sikawen tumare Šhaworese o drumo e Školakoro sar džalapes ki Škola. Hem ispitinen zajedno i okolina



Početak e Školakoro značinel bari promena asi celo Familia. Tumaro Šhaworo šhaj ko početak ka osetinel pes nesigurno ko prwa nekozom kurke. Ako awela dži akawa. Molinaja tumen te owel tumen istrplejne

Waker uwek hem često putia:
„TU KA USPINE !

5. TE OWE ZAJEDNO AWERE ŠHAWORENCAR

Fino i tumare Šhaworese te owel awere Šhaworencar keda ka počmini te džal ki škola. Ola Khelena hana crtinena. Ola holjanena hem mirinena pes. Ola ripinena umorinena hem odmorinena pes.

Idee:

- Legaren redowno tumare Šhawore ki Gradinka/Kita.
- Pokaninen tumare Šhaworesere amalen te khelen zajedno. Tumaro Šhaworo isto šhukar te džal ko awera Šhawore/amala.
- Sikawen tumare Šhaworese društvena igre. Akalestar ka siklol tumaro Šhaworo te pobedini hem te gubini. Ka siklowel te ikeri pes ko prawilia.



- Sport, Tanz hem Muzika tane posebno zabawna ki grupa. O klubia hem o Muzičko škole isilen but aktivnostia e Šhaworenge.

https://www.wuppertal.de/microsite/jugend_freizeit/jugendsport/index.php

https://www.wuppertal.de/microsite/jugend_freizeit/jugendbildung/

- Učestwuinen ko Familiarna nastania. O Centar asi Priroda hem žiwotno sredina ponudinela aktivnostia aso Šhawore hem Familie.

www.stnu.de



6. SASTO HAJBE/HRANA TAJ PIIBE

Sasti hrana taj pijanluko tane but wažna.

Agahare šhaj tumaro Šhaworo fino te bajrol hem te učini. Tumaro Šhaworo waljani nesawi hrana često te hal. A nesawe retko. O Federalno centar sastipase hem ucibase dela predlogia:

O Šhawore waljani te hat hem te pien but:

- Owošje, Zelenčuk, Kompiria, Spagete, Orizi hem Maro.
- Pani, Caj bizo šekeri.

Ake so waljani o Šhawore umereno/ki merka te han:

- Thud, Kiral/Kaškawali, Mas, Salame, Jare, Maše.

O Šhawore waljani hari akalestar te han:

- Puteri/Margarin, Zejtini, Pawlaka, Gudle bukja, londale bukja.

Akalendar waljani o Šhawore samo retko te han hem te pien:

- Brzo hrana (Pomfrit, Sendwičia, Pizza, ...)
- Gudle Pijanlukia(Limonada, Mutna/Wočna Sokia,...)



Idee:

- Odwoin tuke wreme hem ha Maro te Šhaworea. Akawa wereme so nakaweja zajedno i but wažno e Familiake. Tumaro Šhaworo siklola but: Sar waljani te ikeraw i Weljuška hem i Shurik? Keda šhaj te pocminaw te haw maro? Keda isminawa te uštaw?
- Zajedno planirinen so mangena te han. Na primer šhaj te predložinen duj razno hajbe. Tumaro Šhaworo šhaj palo adawa te izbirini jek adale dujendar.
- Spreminen o Hajbe zajedno tumare Šhaworea. Ko akawa način ka siklowel but tari hrana/troško. Uz o shinibe siklowela tumaro Šhaworo hem pomožinela le te razwiini piri spremnost pe wastencar.
- Muken tumare Šhawore korkori te odlučini kobar mangela te hal. O Šhawore šhaj but fino te ceninen keda tani čale. Weruinen olen hem lengoro oset tumare Šhaworeso.
- O Šhawore isilen pozitivno stav karši o hajbe hem piibe. Ola mangena te probinen nowe bukja. Ponudinen tumare Šhaworese razno hajbe.
- Proizwodia kola tane Šhaworenge često nane sastipase fino. Wodinen pažna aso informazie ko pakowajne kola so wakerena kobar šekeri hem mrsnokja isi andre.
- Owen primerna tumare Šhaworese ked pazarinena hem hana.



7. ČITIBE GLASNO; WAKERIBE PARAMIZA HEM KHELIBE E SHIBJAJA.

Citibe glasno i važno! Tumaro Šaworo siklola newe lafia hem rečenice. Akawa pomožinela lese te siklowel te čitini hem te pišini. Tumaro Šaworo siklola but taro sweto preku o knige hem paramiza. Adalese o čitibe ko glasno taj o wakeribe paramiza trebena te owel jek delo tari swakodiwesesiri rutina swakone Familijate.

Idee:

- Dikhen tumare Šaworeja Slikownice(knige slikencar). Ker oleja lafi e slikendar. Puc naprimer: So dikeja ki slika?
- Rode lafija kola tane slicna. Sar primer Haus-Maus.
- Puc tumare Šawore sawi kniga mangela te čitine lese.
- Čitin lese ko vzbudljivo način. Menin to glasno. I Mečka šhaj te kerela lafi hor glasvoja hem te hrčini. O Kermuso shaj te šhepkini. O Sap kerela srrrrr.
- Čitinen uvek glasno ko odredimo wreme. Na primer anglal o sojbe. Užiwin ko adawa so inan odobor paše te Šaworeja



Roditelia kola čitineni pire Šaworengi tane primer pire Šaworengi!

- Posetinen I Biblioteka tumare Šaworeja.
- Khelen e shibjaja ko dugacka drumija keda putuineni Awtoja eli Wozoja. Na primer tumaro Šaworo šhaj kedela falia: Koja stoka žiwinela ko pani? Sawi stoka žiwinela ko lufti?
- Opišin nesawi stoka a tumaro Šaworo waljani te pogodini koja stoka. Na primer: Me džanawa jek stoka koaj isi la dugačko Nak/Surla. Shaj hem tumaro Šaworo te opišini jek stoka a tu te pogodne koja.
- Počmin tu te wakere jek paramiz. Muk tire Šawore te pogodini koja tani adaja paramiz. Eli muk tire Šawore te wakere i Paramiz nadari sar džala.
- Khel te Šaworeja: „Me dikawa nešto so tu na dikeja hem adawa tano plawo. Soja adawa?“ Tumaro šaworo rodela adawa nešto.
- Sikawen awri tumare Šaworese o bukwe, o pišibe hem o simbolia. Tumaro Šaworo shaj te odkriini regsitarska tablice, Znakia, Logo eli Anawa.

8. POBUTER ŠHIBJA TE KERE LAFI/TE HALJOWE.

But Šhawore ki Germania bajrowena wiše šhibjencar. Adala različita šhibja tane bari wrednost asi amari budoučnost.

Koristinen khere često awer šhib nego i Germansko?

Pomožinen tumare Šhawore tumari šhib te siklowel! Sose.

Tumaro Šhaworo šhaj tumari šhib hem i Germansko te siklowel.

Wažno i but tumaro Šhaworo swako diwe solduj šhibja te koristinel.

Idee:

- Tu inan o naj wažno primer tire Šhaworese. Hem ki šhib. Ker but lafi tire Šhaworeja. So pobuter lafia koristini to Šhaworo so pošhukar ka hajlowel o džiwdiupe.
- Podržinen i interesa tumare Šhaworesi asi interesa pala pe Familiakiri šhib: Ker te Šhaworese Paramiza, rezitirinen rimia oleja. Giljawen zajedno gilja taro tumaro Šhaworikano wreme.
- Knige hem audio-paramiza ki tumari šhib šhaj te pozajminen ki biblioteka.

<https://www.wuppertal.de/microsite/stadtbibliothek/bildungsangebote/kinder-und-jugendliche.php>

Pučen ked ka prijawinen tumare Šhawore ki Škola dali ponudinena časia ki tiri Familjakiri šhib. (Nastawa ki dajakiri šhib)



Sowet asi Nastawa ki dajakiri šhib šhaj akate te arakhen:

Grado Wuppertal – Opštinsko centar asi integracia.

hsu@stadt.wuppertal.de

Telefoni: 0202 563-2098

9. TE BAŠHALE; E ZWUKONCAR TE KHELE

O Šhawore mangena i Muzika. Ola počminena te khelen samo so šhunena Muzika. Ola probinena sa so kerela zwukia eli so bubučini. I Muzika pomožinela te Šhaworese te razwiinipes. Koj gilawi, siklowela po lokeste te kerel lafi. Koj khelela shaj pofino te mrdinel pes. Zajedno awere Šhaworenzar i Muzika tani po zabawno.

Idee:

- Giljaw te Šhaworeja.
- Slawinena Praznikija? Giljawan tradicionalna purane gilja.
- Tendžere, Čaše hem o Astali zwučinena but fino.

Dozwolinen tumare Šhaworese te eksperimitinel zwukoncar. I ako po nesawo puti tuke zamorno.



- Keren tumare Šhaworeja korkori tumare instrumentia. Pheren purane dose eli kotlajke na primer kopčencar eli Orizeja.
- Wodin pažna aso swakodnewna zwukia ko džiwdipte te Šhaworeja. So šhunena ki priroda? So ki ulica? So ko kher?
- Šhunnen tumare Šhaworeja različita Muzike. Na primer, Šhaworikane Gilja, Pop Muzika eli klasicno muzika.



- O Muzičko Škole hem o Tanz Škole ponudinena kursia Šhaworenge. Hem o Sportska klubia ponudinena kursia aso tanz.

Primer akate: <https://www.wuppertal.de/bergische-musikschule>

10. OTKRIJEN I MATEMATIKA KO SWAKODNEWNO ŽIWOTO

I Matematika tani swugde. Broija, Forme hem Merke isi amen ko swakodnewno žiwoto. Šhaj tumare Šhawore kelindoj te wozbudinen le.

Idee:

- Genen zajedno tumare Šhaworeja. Na primer: O kotora owošje ko tajniri, Sode ki čašha eli flaše ki gajba.
- Rode te Šhaworeja broija. Na primer: Kheresoro broj, registarska tablice eli cenownikija
- Khelen igre kartenca kola isilen brojke, Domino hem igre barbuteja/ Zari.
- Keren tumare Šhawore te owel swesno aso wreme/ Sati. Sikawen lese i tikni hem i dugačko strelka ko sati hem o brojke. .
- Wakeren tumate Šhaworese kobor tano o sati. Na primer keda džana ki Gradinka eli ked džala tumaro Šhaworo te sowel.
- Keren lafi tumare Šhaworeja taro o anawa e diwesengere ko kuro. Wakeren tumare Šhaworese so isitunen ki namera leja te keren ko sawo diwe ko kurko



- Ker te Šhaworeja zajedno nešto ki kujna. Muk le ow te merini Waro hem Šekeri e merno Čašaja.



- Rode te Šhaworestar bukja te razlikuinel. Na primer: Arak i naj dugačko granka. Arak o naj učo kher. Arak o naj tikno patlidžani.
- Rode te Šhaworestar o bukja te odwojinel sprema o lengoro baripe, boja hem forma. Soj i tano okruglasto? So isile trin kjošija? So isi le štar kjošija?
- Khel te Šhaworeja ki pošik. Muk te Šhawore pošik eli pani ko razlicito bare kofe te pherel.





11. EKSPERIMENTINEN HEM ČUDINEN TUMEN

Šhawore tane radoznalcia. Ola mangena i Dunja te odkriinen hem te haljowen. Agahare šhaj te pomožinen tumare Šhawore. I prirodno naukaja arakjowaja khere hem awrijal.

Idee:

Khere

- Keren Kolače zajedno. Le jek recepti wareja hem kwasacoja. Sikaw tumare Šhaworese o kwasaco angleder te keren o humer. Pratinen zajedno so desini pes e kwasacoja ko humer.
- Pheren jek baro stakleno čaro pajneja. Muken tumare Šhawore razna bukja te šhiwel ko pani. Na primer Lire/železno para, bara, sode, granke eli kocka ledo. Pratinen tumare Šhaworeja so pliwini upro pani? So batini?
- Gradin jet kula taro kaštunale kocke eli kartojna. Muken tumare Šhawore te probini: Sar te gradinaw jek uči kula bez te perel?



- Siklowen tumare Šhaworencar sar te koristinen tehnička bukja. Na primer Usisiwači eli o muzičko sistemi.
- Dali tano o usisiwači phago? Ondak roden zajedno tumare Šhaworeja kote tano o problemi. Dali i wrekja e gjubresiri pherdi? Dali o crewo tano phanlo?

Awri

- Ker te Šhaworeja letuška/zmaj. Letinkeren le/la zajedno. Pratinen: sar mora i letuška te oprawinaw te šhaj te letini? Sawi uloga khelela i balwal?
- Dali isi tumende paše jek len? Keren zajedno te Šhaworeja jek brana. Muk le te pratini so desinela pes. Soja šhaj fino jek brana te gradini pes? Dali thawdela panda pani tari brana? Sose?

Ki biblioteka šhaj te araken but knige, audio-paramiza hem filmia tari tema eksperimetija ko swakodnewno džiwdipe.

Isi hem sowetna televiziska programia. Na primer: „Die sendung mit der Maus“, Löwenzahn, Wiessen macht Ah!, Checker Tobi.



O Juniorsko Universitet ponudini kursia akalese.

www.junioruni-wuppertal.de

Sose našti korkori ki Lulačka te kunine tut?

12. ISTAŽIN I PRIRODA HEM ZAŠTITIN

Iklow te Šhaworeja ko Parko eli ki Šuma. Akalestar ka šhaj tumaro Šhaworo te pen arel i priroda.

Akawa phiribe ka pomožinel tumare Šhawore te owel pažliwo e stokaja hem e prirodaja te ponašinelpe. Agahare siklowela tiro Šhawore po buter hem pobuter piri okolina te respektirinel.

Idee:

- Ki priroda šhaj but te otkriinen. Iklow ko phiribe tire Šhaworeja. Sikaw lese o Kašta, Lulugja hem i stoka.
- Ker tire Šhaworeja lafi taro o godišno wremia. Sar promenela pes i priroda ko nilaj eli ko jewen.
- Izbirin jek kaš te Šhaworeja hem iranen tumen swako nekobor kurke hem dikhen ole. So promenela pes? So desinela pes e listoncar? Dali wisini nesawo owošje upral leste? Sar osetingowela lesiri Kora?
- Dozwolin te Šhaworese te lel odgovornost. Šhaj te wodinel briga asi jek lulugji.
- Sikaw te Šhawore te razlikuinel taro lulugja /rasado so hala pes hem so na hala pes. Na primer sadin kres . Pratin te Šhaworeja sar bajrola o kres. Pokasno shaj o kres te keden. Ukusno tano ki supa eli upro maro.

- Preku i poseta ki zološka gradina(Zoo) shaj tumaro Šhaworo te upoznainel bute stoka, te parwari hem te galini.



<http://www.jugendfarm-wuppertal.de>

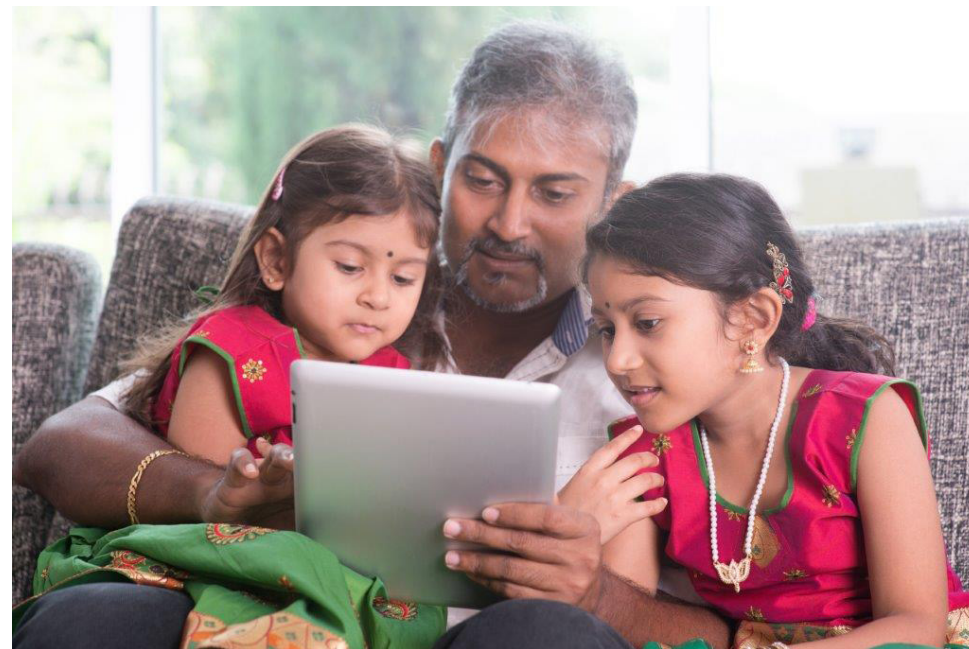
- Sikawen tumare Šhaworese kotar awela o Thud hem o Jare. Posetinen zajedno tumare Šhaworeja jek štala ko jek sejlako eli jek gurumnjengiri liwadija.
- Sikaw tumare Šhawore te owel pažliwo karši i priroda. Sikaw ole sar šhaj te izbeginelpe te kerel gjubre. Na primer le tuja jek torba keda džana te pazarinen.
- Sikaw le deka na frdela pes gjubre ki priroda. O gjubre frdela pes ki kanta e gjubrese.
- Zaštita karši i priroda šhaj te siklowelpe khere. Na primer: Keren lafi tumare Šhaworeja: Sawo gjubre mora ki sawi kanta te frdel pes? Objasninen lese deka nane amen bezkrajno pani. Ašhaw o pani keda thoweja te danda.

13. SAR TE KORISTINE O MEDIE

O Šhawore awdiwe bajrowena bute medienar. Sar primer Komputeri, Smart-Telefoni hem Tablet. Olenge swiginela pes so šhaj sa te kerel pes lençar. Owen tumare Šhaworeja keda koristini akala medie. Uz Televizia Smart-Telefoni waljani isto awera igre te kheel pes kote i potrebno te dwižinetu.

Idee:

- O Šhawore kola i tane ko beršha e gradinkakere dikhena kratka filmia ki televizia. Izabirin tire Šhaworeja jek kratko Film. Akalese šhaj na primer www.filmmo.de te koristine www.flimmo.de. Wodin pažna aso kobar beršengere Šhawore šhaj dikena akawa Filmi. Adawa često pišhimo palal e kratko znakoja „FSK“.
- Dikhen tumenge o Film zajedno tumare Šhaworeja. Ker leja lafi taro adawa so diklen. Dali mangela to Šhaworo te crtini jek slika taro film? Uz adawa šhaj te prerabotinel so dikla?
- Odučin kobar wreme ismini tumaro Šhaworo te koristini o Medie. O wreme šhaj zajedno ko jek tajmeri jarengoro te andaren. Tumaro Šhaworo ne bi trebalo ko diwe po buter taro 30 minutia te dikel Televizia.
- Audio igre, Audio knige hem Šhaworikane gilja šhaj tumaro Šhaworo korkori te šhunel. Ama tu te owe ki blizina i pofino. Fino i te ane so tiro Šhaworo šhunela. Tumen šhaj audio igre ki biblioteka te pozajminen.
- Isile to Šhaworo nesawo pučibe? Rode leja zajedno jek odgovor. Ko akawa šhaj isto te pomožini tumen te roden na primer ko: www.fragfinn.de.



- Tumaro Šhaworo shaj te kheel igre ki Konzola eli ko Samrt Telefoni. Akalese isključin o internet ko Telefoni. Zapazin adala igre kola to Šhaworo kheelala tane ase lesere berša dozwolime. Ašhow uza to Šhaworo. Isključin i igra ako to Šhaworo počmini te owel nemirno.
- Muken tumare Šhawore korkori te slikini hem te snimini. Pokasno šhaj tumaro Šhaworo taro slike te wakeri so dožiwinga. Agaharte ašhowena lesere spomenia džiwde.

Akala sowetia šhaj detalno ko internet te čitinen:

www.schau-hin.info



Powíše informacie na primer akate:

<https://wir-machen-kinderseiten.de/wiki/klick-tippsnet-empfehlungsdienst-fuer-gute-kinderseiten-und-kinder-apps>

www.klicksafe.de

Rodibasiri mašina aso Šhawore:

www.blinde-kuh.de

www.fragfinn.de

Asi tema Televizija::

www.kinderfilmwelt.de

www.flimmo.de

www.tivi.de

www.checkeins.de

www.kika.de



14. ŠKOLSKO PREGLED



Angleder tumaro Šhaworo te počmini te džal ki Škola kerela pes jek primibasoro pregled. Adawa tano zakonski moralno aso swakowa Šhaworo. O pregled kerela jek doktori hem jek doktorka tari i opština sastipase. I pokana aso pregled dobinena la automatski preku pošta.

Awela najrano Avgust eli najkasno dži ko letno raspust ko adawa berš kote tumaro Šhaworo ka počmini te džal ki škola. Ko pregled ka dikel pes sar i tumaro Šhaworo hem sar razwiinga pes: Dali tano spreno Školake? Isto ka dikel pes dali tumare Šhaworese potrebno posebno podrška te šhaj te owel le fino početak ki škola.

Opština Sastipasiri Wuppertal

Šhaworikano- hem Maloletno služba sastipase (305.3)
Willy-Brandt-Platz 19
42105 Wuppertal



Webstranica:
Pregled aso Šhawore kola pišinena pes ki škola

Telefonsko kontakti

Ponedelnik – Četvrtak 08.00–15.00 o Sati

Petak taro 08.00–13.00 o Sati.

Telefoni 0202 563-8008

E-Mail einschulungsuntersuchung@stadt.wuppertal.de



15. WALJANI TUKE POMOŽIBE?

Akate šhaj arakeja pomoč ako tu eli tiro Šhaworo waljani lese nešto posebno eli ako isi tut nešto pučibase.

Školsko Sowet aso Familie kola tane newe ale ko akawa grado/Phuw.

Grado Wuppertal-Opštinsko centar asi integracia.

Friedrich-Engels-Allee 28, 42103 Wuppertal

Telefoni: 0202 563-4555

schule.intergration.204@stadt.wuppertal.de

Školsko psiholosko sowetuwejne(208.32)

Friedrich-Ebert-Str. 27, 42103 Wuppertal

Telefoni: 0202 563-6990

schulpsychologische.beratung@stadt.wuppertal.de

Školsko organi aso o grado Wuppertal Kancelaria asi inkluzicija

Alexander Str. 18, 42103 Wuppertal

Telefoni: 0202 563-2401

206-inklusionsbuero@stadt.wuppertal.de

Osnowna Škole ko Wuppertal

<https://www.wuppertal.de/kultur-bildung/schule/anmeldungen/schulen-anmeldetermine.php>



Cura gGmbH Interdisziplinarno centar asi rano interwencija hem osowetuwejne.

Friedrich-Engels-Allee 430-432

42283 Wuppertal

Tel: 0202 265 465-0

Fax: 0202 265 465-19

<https://cura-wuppertal.de/>

Ambulantska ambulanta hem seowetuwalište aso autizam

Wuppertal gGmbH,

Friedrich-Engels-Allee 432

42283 Wuppertal

Tel: 0202 74 79 58-30

Fax: 0202 74 7958-21

info@autismusambulanz.de

Familiarno sowetuwalište Wuppertal

Sowetuwejne šhawengoro maloletna hem Roditelengoro

Friedrich-Ebert-Str. 27

42103 Wuppertal

Tel: 0202 563-6644

Beratung.fuer.kinder.jugendliche.eltern@stadt.wuppertal.de

<https://www.wuppertal.de/vv/oe/208.31.php>

Wuppertal šhaworengoro astali (Mesto kote šhaj te dobinen hrana eli hajbase bizo pare)

<https://www.tafel-wuppertal.de/hilfe-erhalten/kindertafel>

Združejne asi zaštita e Šhaworengi Wuppertal

<https://kinderschutzbund-wuppertal.de/aktuelles/>

Šhaworikani dolina

<https://www.kindertal.de/>



AVTORSKO PRAVIA

Naslovno stranica:

Angluni stranica: Julia Ferrer-Vilchez

Paluni stranica: pixabay license

Sadržina:

Strana 5:	pixabay licence
Strana 6:	© PantherMedia / Monkeybusiness Images © PantherMedia / Monkeybusiness Images
Strana 7:	© PantherMedia / anatols
Strana 8:	pixabay license
Strana 9:	© PantherMedia / EdZbarzhyvetsky pixabay license
Strana 10:	© PantherMedia / StephanieFrey © PantherMedia / JCB Prod
Strana 11:	© PantherMedia / luninastock
Strana 12:	© PantherMedia / gpointstudio
Strana 13:	© PantherMedia / natochka
Strana 14:	© PantherMedia / Monkeybusiness Images
Strana 15:	© PantherMedia / creatista
Strana 16:	© PantherMedia / Arne Trautmann
Strana 17:	© PantherMedia / londondeposit
Strana 19:	© privat Heike Waltenberg
Strana 20:	© PantherMedia / Dmyrto_Z
Strana 21:	© PantherMedia / Craig Robinson
Strana 22:	© PantherMedia / Katy Spichal
Strana 23:	© PantherMedia / Wolfgang Steiner © PantherMedia / choreograph
Strana 24:	© PantherMedia / natochka © PantherMedia / pathastings
Strana 25:	© PantherMedia / BestPhotoStudio
Strana 27:	© PantherMedia / Xalanx
Strana 29:	© PantherMedia / Wong Sze Fei
Strana 30:	© PantherMedia / Xalanx
Strana 31:	© stock.adobe.com / pressmaster



