

مشاوره برای ثبت نام در مدرسه (dari/farsi)

- ما برای همه پدران و مادرانی که تازه به آلمان آمده اند و اطفال و نوجوانان شان که به سن قانونی مدرسه مساعد باشند مشاوره میدهیم. به اساس این مشاوره، اداره مدارس شهر و وپرتال این اطفال و نوجوانان را به مدارس شهر و وپرتال با گروه های ترویج زبان های بین المللی معرفی مینماید. دختران و پسران دانش آموز در این گروه های ترویج زبان، زبان آلمانی را می آموزند و بعد از آن به کلاس های عمومی تبدیل میگردند.
- لطفاً وقت ملاقات در مرکز ادغام، آموزش و پرورش و تنوع کلتورها را با یکی از خانمها و آقایان که در عقب این جزوه درج گردیده بگردید.

Училищна консултация (bulgarisch)

- Ние консултираме всички имигранти, родители на деца и младежи в задължителна училищна възраст. На базата на тази консултация училищният инспекторат на град Вупертал установява достигнатото образователно ниво и насочва децата/младежите към подходящи училища с допълнително езиково обучение. В класовете за допълнително езиково обучение учениците изучават немски език, след което преминават в стандартни училищни класове.
- Моля, уговорете в Центъра за интеграция, образование и културно многообразие среща с лицата за контакт на гърба на брошурата.

Консультації з питань запису до школи (ukr.)

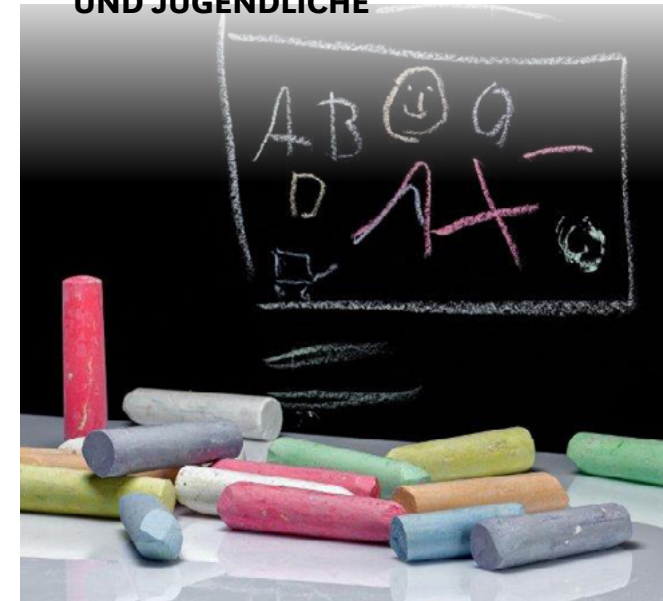
- Ми проводимо консультації з усіма, хто нещодавно іммігрував разом зі своїми дітьми шкільного віку та підлітками. На підставі цих консультацій Управління шкільної освіти міста Вупперталь направляє учнів до шкіл Вупперталь з міжнародними групами для розвитку мовних навичок. В цих групах для розвитку мовних навичок учні вивчають німецьку мову, а потім переходять в звичайні класи.
- Запишіться на прийом до Центру інтеграції, освіти та культурного розмаїття, скориставшись контактною інформацією, вказаною на зворотній сторінці.

Školska konsultacija (BiH, MNE, SRB, HRV)

- Mi savjetujemo svu novodosejleničku djecu, koja su dorasla za školu. Na bazi tog razgovora služba za školstvo grada Wuppertala (Schulamts) dodijeljuje djecu u specijalne, internacionalne razrede. Učenici u tim razredima intenzivno uče njemački jezik, prije što će biti integrirani u regularnu nastavu.
- Molimo vas da ugovorite termin kod „Zentrum für Integration, Bildung und Kulturelle Vielfalt“, sa našim službenicima – čija imena se nalaze na kraju ovog informativnog lista.
- Ako vaša djeca aktuelno idu ili trebaju da idu u prvi razred, molimo vas da sami postupite u kontakt sa najbližom osnovnom školom.

EINSCHULUNG

FÜR NEU INGEWANDERTE KINDER UND JUGENDLICHE



enrollement / Scolarisation / عربي / Улицно образование / scolarizare / مشاوره برای ثبت نام / Školska konsultacija / در مدرسه

BERATUNG ZUR EINSCHULUNG

Wir beraten alle neu eingewanderten Eltern mit ihren schulpflichtigen Kindern und Jugendlichen. Auf der Grundlage dieser Beratung vermittelt das Schulamt für die Stadt Wuppertal die Schüler*innen in Wuppertaler Schulen mit Internationalen Sprachfördergruppen. Die Schüler*innen lernen in diesen Sprachfördergruppen Deutsch und wechseln später in Regelklassen.

INFORMATIONEN FÜR SCHULEN:

Wir

- sind verbindliche Anlaufstelle für schulpflichtige neu eingewanderte Schüler*innen ohne bzw. mit geringen Deutschkenntnissen.
- beraten, unterstützen und informieren Schulleitungen, Lehrkräfte und Schulsozialarbeiter*innen im Rahmen von Informationsveranstaltungen, Qualifizierungen und Praxistreffen.
- beraten und unterstützen Schulen im Rahmen sprachsensibler und rassismuskritischer Unterrichts-, Projekt- und Schulentwicklung.
- vermitteln Dolmetscher*innen für Elterngespräche in Schulen.
- koordinieren den herkunftssprachlichen Unterricht in Kooperation mit dem Schulamt.
- beraten und informieren neu eingewanderte Kinder, Jugendliche und Familien zu allen Fragen der Beschulung sowie zu allgemeinen, schulischen und berufsbezogenen Bildungswegen.
- kooperieren eng mit Akteur*innen der Wuppertaler Bildungslandschaft.

KONTAKT

Ressort Zuwanderung und Integration

Kommunales Integrationszentrum

Für die Schulberatung ist ein Termin erforderlich!

Telefonisch erreichen Sie uns unter

0202 563-4555

zu unseren allgemeinen Öffnungszeiten:

Montag, Mittwoch, Donnerstag und Freitag

09.00–12.00 Uhr

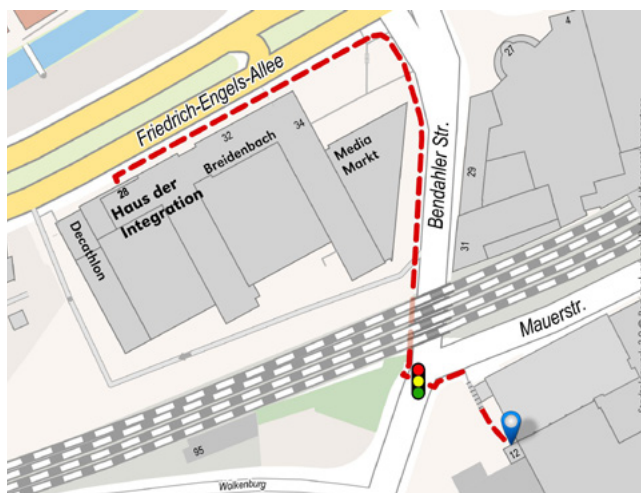
Donnerstag

14.00–16.00 Uhr

Mauerstr. 12, 42285 Wuppertal

und über die E-Mail-Adresse:

schule.integration.204@stadt.wuppertal.de



Das Kommunale Integrationszentrum wird gefördert durch

Ministerium für
Schule und Bildung
des Landes Nordrhein-Westfalen



Ministerium für Kinder, Jugend, Familie,
Gleichstellung, Flucht und Integration
des Landes Nordrhein-Westfalen



CONSULTING FOR ENROLLMENT (englisch)

- We advise all new immigrant parents and their school-age children and adolescents. Based on this advice the school authority of the city of Wuppertal places the new pupils in schools with international language support groups. In this language support groups pupils learn german and later change in regular classes.
- Please make an appointment at the Center for Integration, education and cultural diversity with contact persons on the overleaf.

عربي (arabisch)

الاتحاق بالمدرسة للأطفال الذين وصلوا حديثا و الشباب

استشارة للاتحاق بالمدرسة

نحن نقدم النصائح لجميع الآباء والأمهات المهاجرين الجدد والأطفال والمراهقين في سن المدرسة. واستنادا إلى ذلك، تمنح دائرة مدارس مدينة فوبرتال، الأطفال والشباب مجموعة صفوف خاصة لتعلم اللغة الألمانية. ويتعلم التلاميذ ضمن هذه المجموعات اللغة ثم يتم التحاق التلاميذ إلى صفوف المناهج النظامية.

يرجى تحديد موعد في مركز للتكامل والتعليم والتنوع الثقافي الأشخاص الذين يمكن الاتصال بهم موجودين على الصفحة التالية

CONSILIERE SCOLARA (rumänisch)

- Noi consiliem toți părinții noi veniți care au copii și adolescenți cu vîrstă școlară.
- Ca bază a acestei consilieri, invatamantul școlar va pune la dispoziție școlile din Wuppertal care au clase speciale pentru învățarea limbii germane. Copiii și adolescenții din aceste clase speciale învață intensiv limba germană după care vor fi repartizati în clasele obișnuite.
- Vă rugăm să faceți o programare la centrul pentru integrare, educație și diversitate culturala. Persoanele de contact le găsiți pe partea opusă a prospectului.